

SUCCESS STORY

05/2010

Einsatzort



Appenzeller Alpenbitter AG

Als der 20-jährige Emil Ebnetter 1902 in Appenzell seine eigene Spirituosenhandlung gründete, legte er damit den Grundstein für die heutige Appenzeller Alpenbitter AG, die trotz verschiedener Umzüge, Erweiterungen des Sortiments, Hinzukommen einiger Schwesterfirmen auch heute noch ein reiner Familienbetrieb ist. Die Umfirmierung von Emil Ebnetter & Co. AG in die Appenzeller Alpenbitter AG erfolgte nach über 100 Jahren im Jahre 2006.

IT-Dienstleister



MEPA-DATA AG

Dorfstrasse 67
8302 Kloten
www.mepa.ch

Kontaktperson:

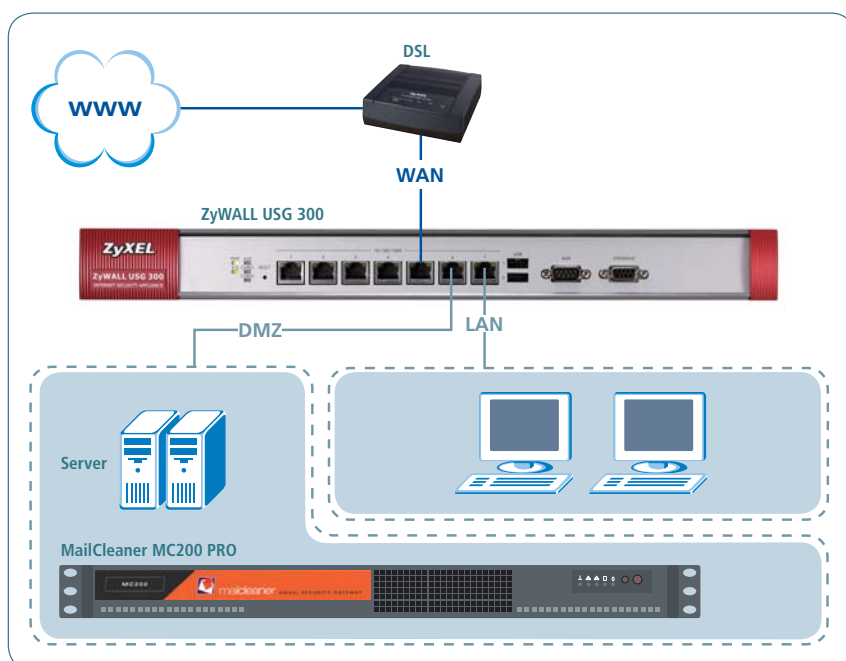
Paul Meier, Geschäftsführer

Summary

Effizienter Spam-Schutz bei Appenzeller Alpenbitter AG

Bitter, wenn die Mailbox ständig mit Spam überfüllt ist. Mit Bitterkeit kennt man sich bei Appenzeller Alpenbitter aus. Anno 1902 erfand Emil Ebnetter den bekannten «Appenzeller», dessen Kräuterrezeptur nach wie vor streng geheim ist. Genau so streng filtert die MailCleaner Appliance die tägliche Mail-Flut.

Lösung



Leistungsstarker Schutz vor Spam im Firmennetzwerk

Langjährige Kundenbeziehung

MEPA-DATA AG betreut Appenzeller Alpenbitter AG seit 1988. Damals wurde die Software-Getränkөлösung SwissProfi-DRINK eingeführt. Im Laufe der Jahre wurde die AS/400-Infrastruktur um den Windows Small Business Server für Mail und Internet erweitert. Aktuell steht die Einführung einer neuen CRM-Lösung auf Terminal-Server 2008 an.

Wann wurde Spam zum Problem?

Seit etwa drei Jahren ist das Thema Spam und dessen Bekämpfung bei der Schweizer Traditionsfirma ein Dauerthema. Es wurden verschiedene Lösungen geprüft. Zunächst wurde auf dem Exchange-Server mit Filtern zur Spam-Erkennung gearbeitet. Vor ca. einem Jahr aktivierte man die kostenlos integrierte Anti-Spam-Filterung der ZyWALL USG. Leider ist die Mail-Domäne hin und wieder Ziel von Spam-Fluten bei denen mehrere tausend Spam-Mails in kurzer Zeit eingehen. Diese kann die RBL-basierte Lösung nicht bewältigen. Zusätzlich werden vermehrt Spam-Mails aus Bot-Netzwerken verschickt. Dabei wird das Versenden auf einen anderen «Bot-Rechner» verlagert, bevor die IP-Adresse in eine Liste von Spam-Schleudern aufgenommen wird.

Anforderungen an die Lösung

Es sollten keine Mails im «Spam-Filter» spurlos verschwinden. Der Benutzer muss die Kontrolle/Entscheidung haben, welche Mails Spam sind. False-Positives (fälschlicherweise als Spam taxierte Mails) sollten klar vermieden werden.

Bereits amortisiert

Die Spam-Erkennungsrate liegt bei über 99 %. Während der ersten Wochen wird täglich automatisch ein MailCleaner Protokoll für den Benutzer erstellt. Darin kann eine versehentlich als Spam erkannte Mail (False-Positive) mit einem

Mausklick in den Posteingang übernommen und zudem eine Filteranpassung veranlasst werden. Auf der Grundlage dieser Feedbacks übernimmt MailCleaner das Fine-Tuning. Dadurch kann die Trefferquote optimiert werden. Die MailCleaner Lösung machte sich bei Appenzeller Alpenbitter AG innerhalb von etwa drei Monaten bezahlt, da wöchentlich mehrere tausend Spam-Mails zuverlässig gefiltert wurden.

«Nach unseren Erfahrungen ist MailCleaner die beste Lösung für die Spam-Erkennung.»

Peter Hitz, Betriebsleiter Appenzeller Alpenbitter AG

Wie wurden Sie auf MailCleaner aufmerksam?

Im Studerus Newsletter erfuhren wir erstmals etwas über diese Lösung. Wir besuchten den Workshop und testeten den Einsatz im eigenen Netzwerk. Aufgrund der positiven Erfahrung konnten wir die Firma Appenzeller Alpenbitter AG für die Einführung dieses Produktes gewinnen.

«MailCleaner wird heute vorwiegend von Universitäten, Hochschulen, Banken und Grossfirmen eingesetzt. Deshalb waren wir anfangs skeptisch, ob sich dieses Produkt auch für KMUs eignet. Aufgrund der bisher gemachten Erfahrungen denken wir jetzt: «Schade, dass wir dieses Produkt nicht schon früher eingesetzt haben!» Paul Meier, CEO MEPA-DATA

Produkte im Einsatz



MailCleaner MC200 Spam-Appliance PRO

- integrierter Virenschutz
- Schutz vor gefährlichen Inhalten
- Kompatibilität mit allen Mailservern
- Multidomain- und Multiuser-fähig
- Ablage in Quarantäne



ZyXEL ZyWALL USG 300 Unified Security Gateway

- Hybrid-VPN (IPSec, SSL, L2TP)
- umfassende Gefahren-Abwehr (AV/IDP/CF)
- IM-/P2P-Management
- flexible Security-Zonen
- benutzerspezifisches Regelwerk